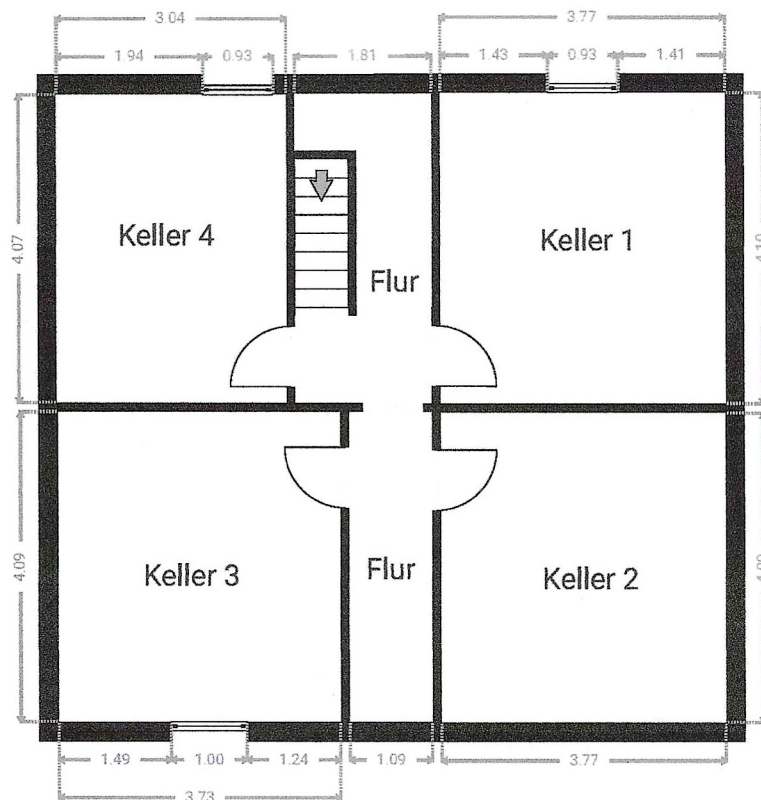


▼ Kellergeschoss



Vereinfachte Darstellung. Haftungsbeschränkungen gelten gemäß den Vertragsbestimmungen von Franz Z. Mönig. Analog zur Wohnflächenermittlung wird bei der Erstellung von Grundrissen ein vereinfachtes Verfahren angewendet. Das heißt, dass aus Aufwandsgründen nicht alle Details eines Objekts in den Grundriss aufgenommen werden.